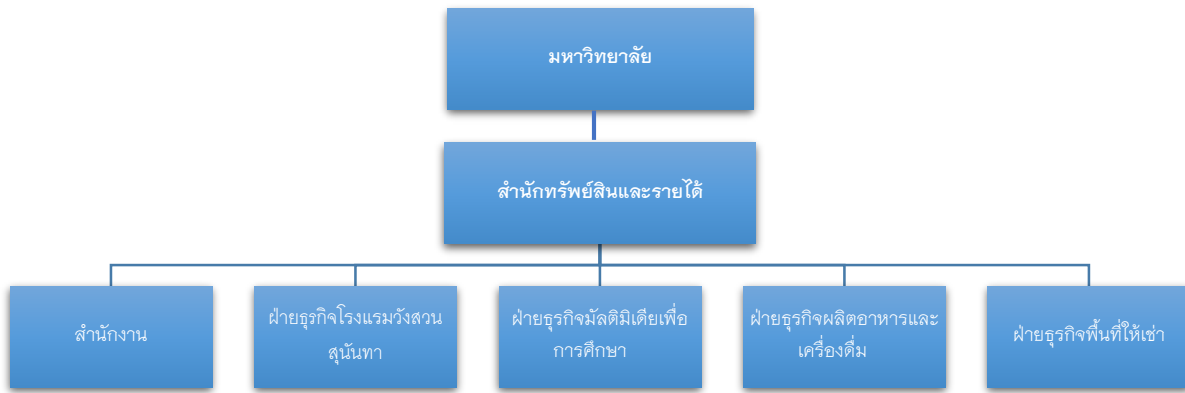
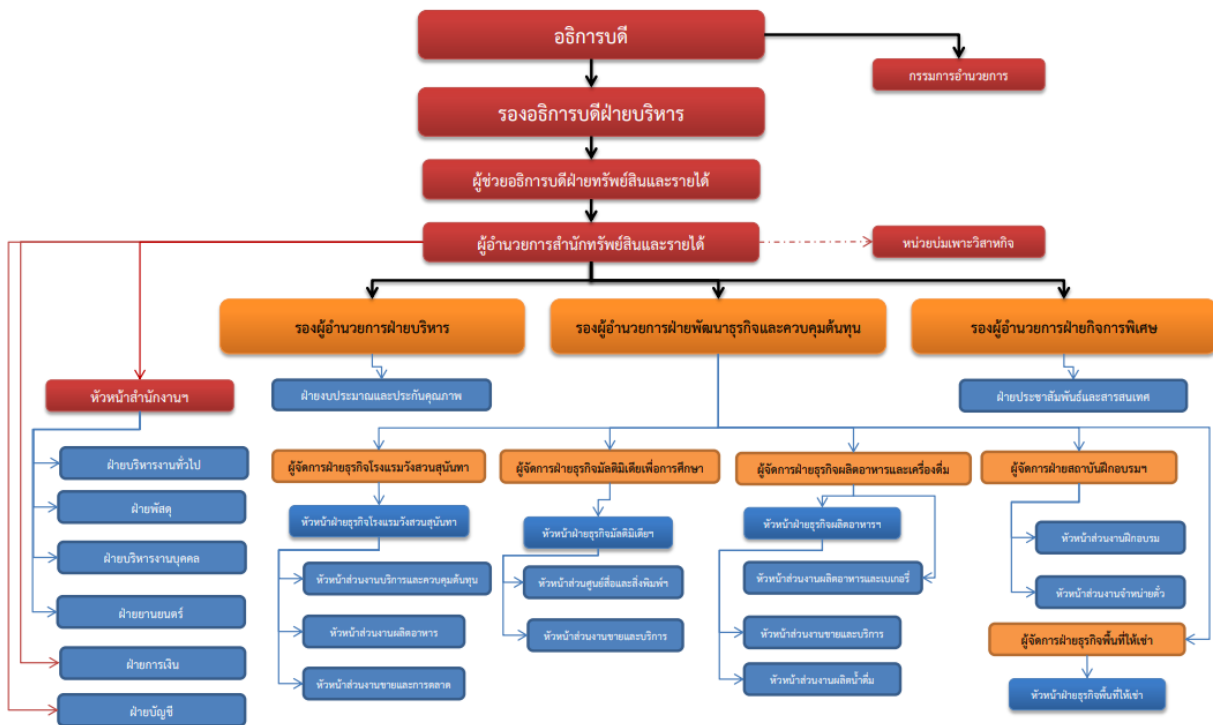


โครงสร้างองค์กร



โครงสร้างการบริหาร



อำนาจและหน้าที่ของสำนักทรัพย์สินและรายได้

สำนักทรัพย์สินและรายได้เป็นส่วนงานภายในมหาวิทยาลัยที่มีฐานะเทียบเท่าสำนัก ตามมาตรา 10 แห่งพระราชบัญญัติมหาวิทยาลัยราชภัฏ พ.ศ. 2547 มีวัตถุประสงค์ในการดำเนินงานตามที่กำหนดไว้ในข้อบังคับมหาวิทยาลัยราชภัฏสวนสุนันทา ว่าด้วยการบริหารและดำเนินงานสำนักทรัพย์สินและรายได้ พ.ศ.2558 เป็นแหล่งบ่มเพาะวิสาหกิจและฝึกประสบการณ์วิชาชีพแก่คณาจารย์และนักศึกษาตลอดจนสนับสนุนกิจกรรมต่าง ๆ ตามที่มหาวิทยาลัยมอบหมาย และตามข้อบังคับฯที่ 8 มหาวิทยาลัยอาจมีและจัดหารายได้และผลประโยชน์ ในลักษณะดังต่อไปนี้

1. การผลิตและจำหน่ายสินค้า เครื่องอุปโภค เครื่องบริโภค เครื่องแต่งกายรวมทั้งเครื่องประกอบอื่น ๆ ที่เกี่ยวข้องกับเครื่องแต่งกาย เครื่องมือ อุปกรณ์ สื่อเอกสารการเรียนการสอน เอกสารสิ่งพิมพ์ วัสดุต่าง ๆ ที่เกี่ยวกับการเรียนการสอน วัสดุสำนักงาน การจัดกิจกรรมอบรม สัมมนา และผลิตภัณฑ์อื่น ๆ ทั้งที่มหาวิทยาลัยสามารถผลิตขึ้นเองและหรือรับมาเพื่อจำหน่ายต่อไปด้วย และการอนุญาตให้ใช้ประโยชน์จากทรัพย์สินทางปัญญาที่มหาวิทยาลัยมีสิทธิ

2. การจัดการวิชาการ การวิจัย ศิลปวัฒนธรรม นันทนาการและการท่องเที่ยว ที่พัก ศูนย์สุขภาพ และกิจการอื่น ๆ ที่มีลักษณะคล้ายคลึงกัน และการรับจ้างเหมาบริการต่าง ๆ

3. การรับจ้างการผลิตสินค้า วัสดุอุปกรณ์ต่าง ๆ ตาม ข้อ 1

4. ให้เช่าอสังหาริมทรัพย์และสังหาริมทรัพย์ของมหาวิทยาลัยและราชพัสดุซึ่งมหาวิทยาลัยปกครองดูแลหรือใช้ประโยชน์

5. การประกอบธุรกรรมอื่น ๆ ที่ชอบด้วยกฎหมายและคณะกรรมการอำนาจการเห็นชอบ การดำเนินการจัดหารายได้ของสำนัก ให้คำนึงถึงประโยชน์ของมหาวิทยาลัย บุคลากรนักศึกษาและภาพลักษณ์ของมหาวิทยาลัย